

Всероссийская олимпиада школьников по географии
Региональный этап
2019/2020 учебного года

ЗАДАНИЯ
ПЕРВОЙ (теоретической) и
ВТОРОЙ (практической) частей
для 9 класса

Козин Александр Юрьевич

ФИО участника (заполнить обязательно!)

ПЕРЕД ВЫПОЛНЕНИЕМ ЗАДАНИЯ
ВНИМАТЕЛЬНО ПРОЧИТЕ ИНСТРУКЦИЮ

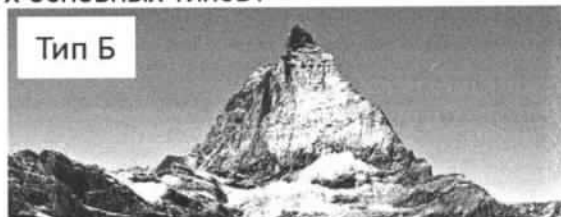
- Задания регионального этапа разделены на три части.
- На выполнение всех заданий отводится 4 часа (240 минут).
- На выполнение заданий первой и второй частей (4 задачи и задания по карте) отводится 3 часа 20 минут (200 минут).
- На выполнение заданий третьей части (тест из 20 вопросов) отводится 40 минут.
- Максимальная оценка за выполнение заданий первой части составляет 60 баллов (правильные и полные ответы на четыре задачи; по 15 баллов за одну задачу), за выполнение заданий второй части (задания по карте) – 20 баллов. Максимальная оценка за правильные ответы на вопросы задания третьей части – 20 баллов.
- Максимальная оценка за выполнение заданий всех трёх частей регионального этапа – 100 баллов.
- Использование любых справочных материалов и устройств мобильной связи НЕ допускается.
- Для записи ответов используйте полученные вами листы заданий с полями для ответов.
- Персональные данные записывайте только на титульном листе, остальные листы, на которых вы будете писать ответы, не подписывайте.
- Ответы пишите авторучкой с синей или черной пастой (чернилами).
- Черновики не проверяются и не оцениваются.

№	Ответ (А – Г)
1.	Б
2.	В
3.	Б
4.	Б
5.	А
6.	В
7.	А
8.	Г
9.	В
10.	В

№	Ответ (А – Г)
11.	Б
12.	Б
13.	Б
14.	В
15.	Б
16.	А
17.	В
18.	Б
19.	Б
20.	А

ЗАДАНИЯ ПЕРВОЙ (ТЕОРЕТИЧЕСКОЙ) ЧАСТИ

Задача 1. Особенности генезиса (формирования) гор часто можно определить по их внешнему виду. Какие эндогенные процессы стали главной причиной образования изображенных на рисунках гор каждого из двух основных типов?



Процесс: Вулканизм

Процесс: Стакивание литосферных пл.

В таблице приведены горы с несколькими близкими по высоте вершинами. Используя информацию о «вторых» вершинах и характерных наборах природных поясов, заполните пустующие ячейки таблицы. Укажите:

- названия высочайших вершин (пиков);
- недостающие абсолютные высоты;
- названия обширных горных стран (горных систем), частями которых являются перечисленные вершины;
- названия современных государств, на территории которых расположены вершины.

Гора №	Вершина (пик)		Высотные природные пояса	Горная страна	Государство (где расположены вершины)
	№	Название			
I	1	<u>Большой Эльбрус</u>	5 165	<u>Кавказ</u>	<u>Россия, Грузия, Южная Осетия</u>
	2	<u>Малый Эльбрус</u>	3 925		
II	1	<u>Большой Эльбрус</u>	<u>5642</u>	<u>Кавказ</u>	<u>Россия</u>
	2	<u>Восточная вершина</u>	5 621		
III	1	<u>Килиманджаро</u>	<u>5 895</u>	<u>Танзания</u>	<u>Танзания</u>
	2	<u>Мавензи</u>	5149		
	3	<u>Шира</u>	3962		
IV	1		1400	<u>Кавказские горы</u>	<u>Россия</u>
	2	<u>Малый *</u>	1254		
	3	<u>Козьи скалы</u>	1167		
	4	<u>Два брата / Лисий нос</u>	1124		
	5	<u>Лохматая</u>	1080		
V	1	<u>Мак-Кинли</u>	<u>6194</u>	<u>Кордильеры</u>	<u>Северная Америка, США, Канада</u>
	2	<u>Северная вершина</u>	5934		

* Не заполнять! Вторая часть названия совпадает с названием высочайшей вершины.

- К какому типу относится большинство гор в таблице?
Тип: Б (А или Б, см.рисунки)
- Одна из гор в таблице относится к другому типу. Какая?
№: 1 (I-V, см.таблицу)

Задача 2. Для описания и классификации озёр в лимнологии (озероведении) широко используются как характеристики размеров (площадь водного зеркала, глубина, протяжённость береговой линии, площадь водосбора и др.), так и производные от них расчётные морфометрические показатели, например:

- *Удельный водосбор* — отношение площади водосбора к площади водного зеркала озера;
- *Открытость* — отношение площади водного зеркала озера к его средней глубине;
- *Коэффициент извилистости береговой линии* — отношение протяжённости береговой линии озера к длине окружности условного круга, площадь которого равна площади озера.

Не производя измерений и вычислений, проранжируйте по значениям перечисленных морфометрических показателей следующие озера:

Баскунчак, Онежское, Таймыр, Телецкое

Впишите названия озёр в пронумерованные поля в порядке уменьшения значения каждого показателя.

Удельный водосбор	Открытость	Коэффициент извилистости береговой линии
1. <i>Онежское</i>	1. <i>Онежское</i>	1. <i>Таймыр</i>
2. <i>Таймыр</i>	2. <i>Телецкое</i>	2. <i>Онежское</i>
3. <i>Телецкое</i>	3. <i>Таймыр</i>	3. <i>Телецкое</i>
4. <i>Баскунчак</i>	4. <i>Баскунчак</i>	4. <i>Баскунчак</i>

Для многих озёр в течение года характерны значительные колебания уровня воды и, как следствие, временное изменение их основных показателей.

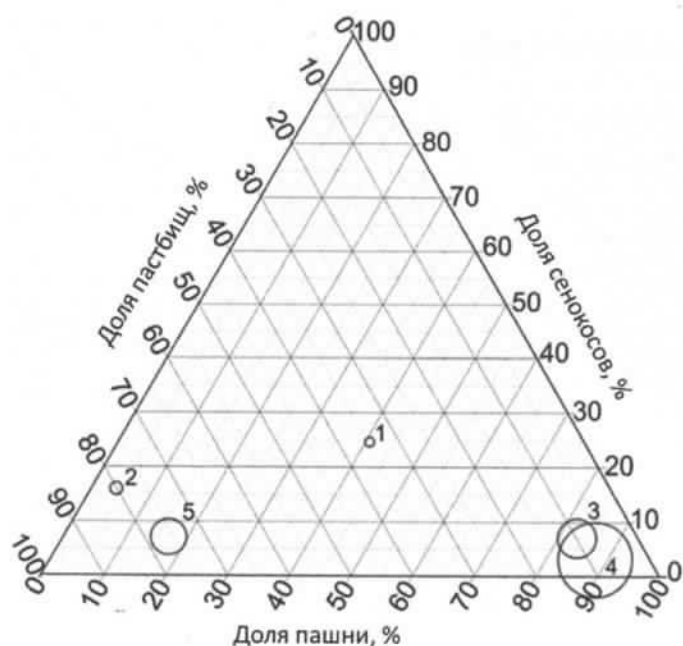
- Для каких двух из перечисленных озёр изменения уровня воды в течение года наиболее существенны?
- В течение какого сезона (времени года) наблюдается минимальный уровень воды в каждом из этих двух озёр? Чем это объясняется?

Ответы приведите в таблице.

Озеро	Сезон минимального уровня воды	Объяснение
<i>Баскунчак</i>	<i>лето</i>	<i>Так как в районе озера наводятся задушильные степи и камыши</i>
<i>Онежское</i>	<i>лето</i>	<i>Так как озеро по площади большое, следовательно испарение выше В летний период озеро теряет свою воду и уровень воды уменьшается.</i>

Задача 3. На треугольной диаграмме показана структура использования сельскохозяйственных угодий¹ в пяти субъектах Российской Федерации (размеры кружков пропорциональны объёму сельскохозяйственного производства). Какой цифрой на диаграмме обозначен каждый из перечисленных субъектов?

- Алтайский край 4
Астраханская область 1
Белгородская область 2
Карачаево-Черкесская Республика 5
Республика Дагестан _____



В этих субъектах сложились различные условия для развития агрохолдингов - крупнейших форм производства, образованных путем интеграции (объединения) предприятий всех звеньев агропромышленного комплекса. Помимо природных условий фактором развития агрохолдингов является сложившаяся структура производства сельскохозяйственной продукции по категориям хозяйств (см. таблицу).

Субъект РФ	Хозяйства населения (мелкие), %	Крестьянские (фермерские) хозяйства (мелкие и средние), %	Сельскохозяйственные организации (средние и крупные), %
Алтайский край	28	18	54
Астраханская область	43	44	13
Белгородская область	9	4	87
Карачаево-Черкесская Республика	44	21	35
Республика Дагестан	79	9	12

В каких двух субъектах из таблицы агрохолдинги играют наиболее важную роль в производстве аграрной продукции?

- Алтайский край
- Карачаево-Черкесская Республика

Какая особенность структуры производства сельскохозяйственной продукции по категориям хозяйств способствует этому? _____

Какие две отрасли растениеводства и две отрасли животноводства наиболее интенсивно развиваются в России благодаря деятельности агрохолдингов?

- | | |
|--|---|
| <p>Растениеводство</p> <ul style="list-style-type: none"> • <u>Зерноводство</u> • <u>Разведение кормовых культур</u> | <p>Животноводство</p> <ul style="list-style-type: none"> • <u>Мясо-молочное скотоводство</u> • <u>Овцеводство</u> |
|--|---|

¹ Доли многолетних насаждений и залежи не учтены

Задача 4. Остров, заселённый выходцами из Юго-Восточной Азии, Восточной Африки и с Аравийского полуострова, стал известен европейцам только в 1500 г. под названием Святого Лаврентия (Сан-Лоренсу), как окрестил его Диогу Диаш. Однако современное название острова ещё «старше» — его в своих записках упоминал Марко Поло. В конце XIX в. территория острова перешла в колониальное владение Франции. В 1960 г. на острове провозглашена независимая республика.

Назовите остров Мадагаскар

Одна из природных особенностей этого острова – крайне неравномерное распределение осадков по территории. В его восточной части выпадает в несколько раз большее количество осадков, чем в западной. Какие два фактора способствуют этому?

- Расположен на Ю. Тропике
- Рядом проходит холодное течение

На острове велико число эндемиков, что позволило выделить его в отдельную зоогеографическую область. Какое эндемичное семейство животных считается неофициальным символом острова? Лемуры

Заполните матрицу причинно-следственных связей, ярко проявляющихся на этом острове. Расставьте знаки ☺ в соответствующих ячейках (в каждой строке и каждом столбце не должно быть больше 1 знака).

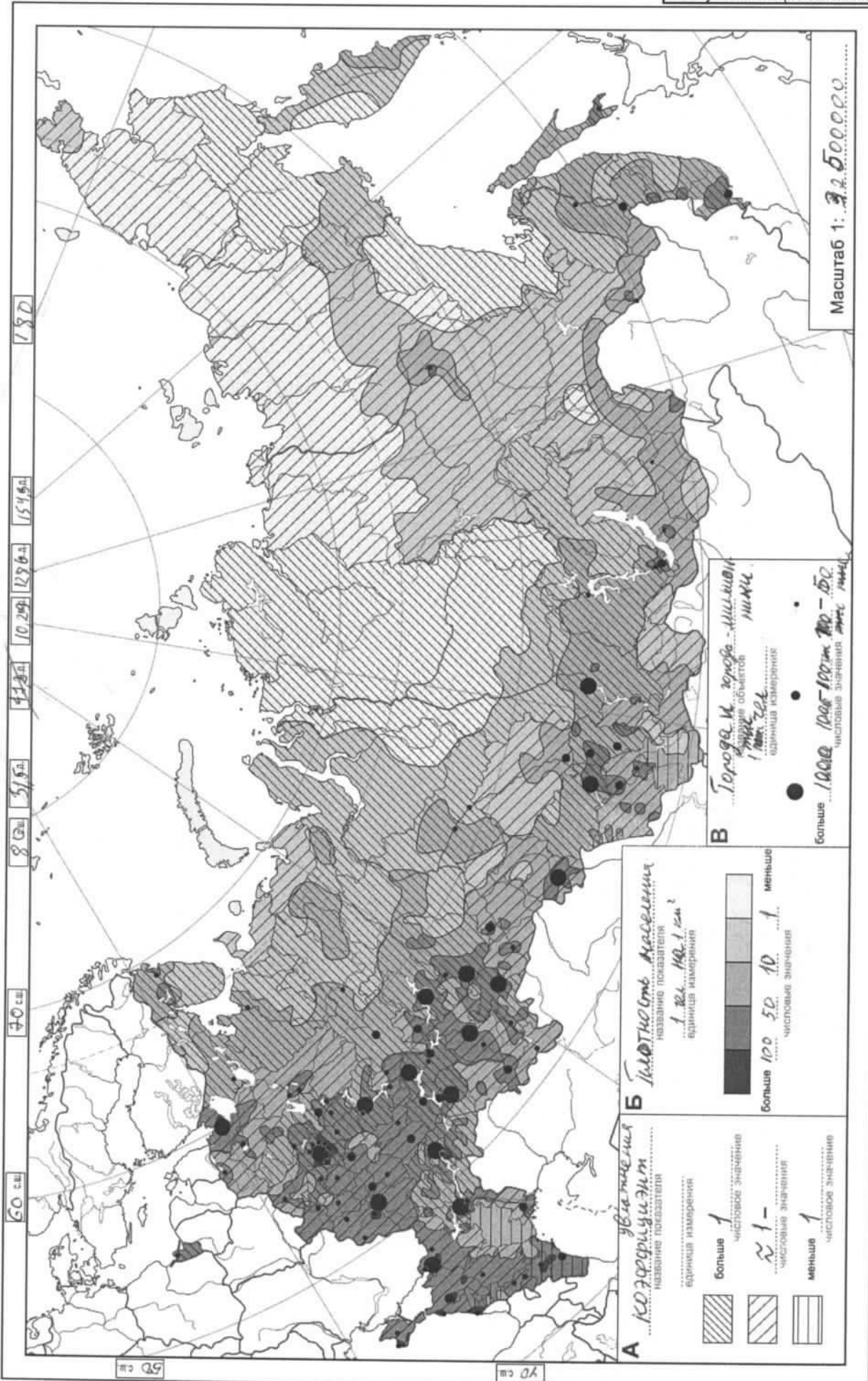
		Следствия				
		Интенсивная эрозия	Эндемизм	Заселение выходцами из Азии	Подсечно-огневое земледелие	Ферраллитные почвы
Причины	Островное положение		☺			
	Гумидный (жаркий и влажный) климат	☺				
	Сведение лесов				☺	
	Быстрый рост населения			☺		
	Пассатное течение					☺

Как называется народ, составляющий основное население острова?

Малагасийцы

Перечислите территории, имеющие статус заморских департаментов Франции в настоящее время.

- Новая Каледония
- Алжир
- Р. Гвинея
- Тунис
- Марокко



ЗАДАНИЕ ВТОРОЙ (ПРАКТИЧЕСКОЙ) ЧАСТИ

(Для выполнения задания используйте карту)

1. На карту, характеризующую основные особенности расселения на территории России, с помощью различных способов картографического изображения нанесены два показателя (А и Б) и объекты (В). Завершите оформление карты, составленной по данным на начало 2019 года. Ответы приведите в соответствующих полях на карте:

- подпишите параллели и меридианы;
- определите и укажите масштаб карты;
- заполните все пустующие поля в легенде.
При определении границ диапазонов шкал учтите, что:
 - для шкалы показателя А одна из границ диапазонов приблизительно равна среднероссийскому значению;
 - для шкалы показателя Б использован логарифмический шаг границ (значения на границах диапазонов шкалы отличаются от смежных значений в 10 раз).

Совет: во избежание исправлений на карте пользуйтесь черновиком, предварительные ответы делайте карандашом, авторучку используйте только после проверки ответов.

2. Какие способы картографического изображения использованы для каждого из показателей (А и Б) и объектов (В)? Ответы приведите в таблице.

Показатель (объекты)	Способ картографического изображения
А	<i>штриховка</i>
Б	<i>Точки разного цвета</i>
В	<i>Точки разного размера</i>

3. Ответьте на вопросы:

а) В каком субъекте Российской Федерации значение показателя А наименьшее?

Республика Ингушетия

б) Укажите среднее по России значение показателя Б (с единицей измерения).

78 чел на км²

в) Определите и укажите географические координаты (с точностью до целого градуса) объекта, обозначенного кружком среднего размера, для которого переход в категорию более крупных объектов в ближайшем будущем наиболее вероятен.

Широта _____ °с.ш.

Долгота _____ °в.д.